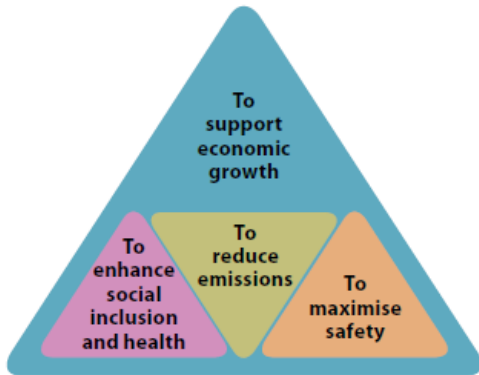


Action 06

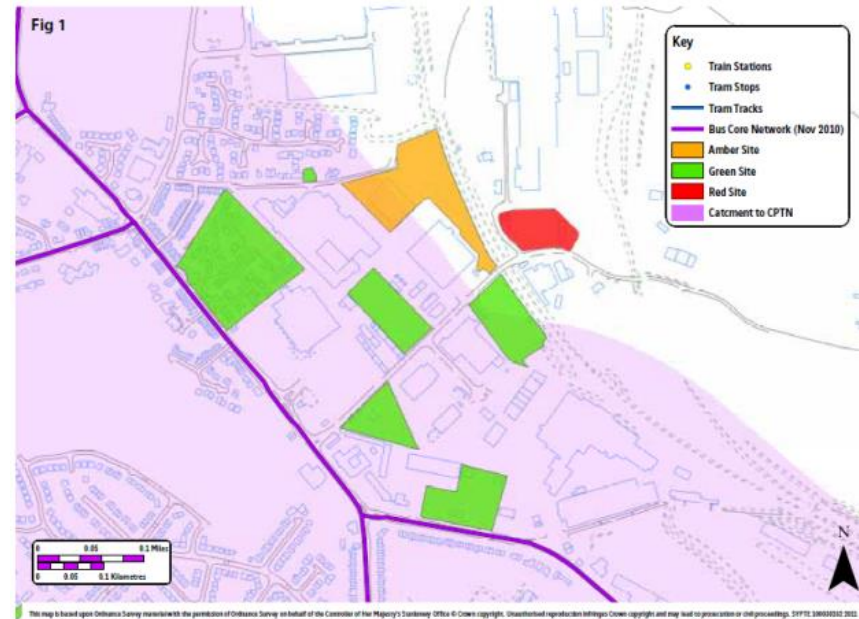
Contrôler le développement urbain et anticiper sur les besoins de déplacements liés au développement de nouvelles activités



Il s'agit d'aborder la question du trafic en amont des projets urbains, par le contrôle du développement urbain en limitant les places de parking, en assurant une bonne interconnexion des réseaux de transports publics et en investissant dans des nouvelles technologies. Ainsi dans le district du South Yorkshire (Royaume-Uni), l'autorité des transports public (SYPTÉ) et la mairie ont travaillé ensemble sur les documents de planification urbaine (South Yorkshire Land Use Integration) pour que les nouvelles infrastructures soient développées en priorité le long des lignes de transports en commun existantes et que les sites existants mal desservis puissent être mieux connectés en mettant à contribution les promoteurs à l'origine de ces projets.

Les sites verts: sont à une distance acceptable du réseau central. La densification urbaine est favorisée dans ces endroits en raison de leur accessibilité par les transports en commun.
En orange: les sites sont situés à une distance qui

reste acceptable mais qui peut nécessiter des interventions pour maintenir l'attractivité des services de transports publics. Les sites rouges sont en dehors de la distance de marche acceptable et doivent faire l'objet d'adaptation pour que des projets puissent y être développés. Le dispositif a été repris par de nombreux autres districts au Royaume-Uni.



Source : Air Quality in the City Regions, A Transport Toolkit ; produced for PTEG by Transport & Travel Research Ltd (TTR) and Transport Research Laboratory (TRL), 2014.
Land Use Planning & Public Transport ; A Developer's Guide ; SYPTÉ's step by step guide to designing and developing sustainable sites that support public transport use ;
Thriving cities, Integrated land use and transport planning, A report for pteg by Dr Ian Taylor and Dr Lynn Sloman, Transport for Quality of Life, 2011